

L'ALIMENT LIQUIDE

C'EST DU SOLIDE !



L'ALIMENT
LIQUIDE

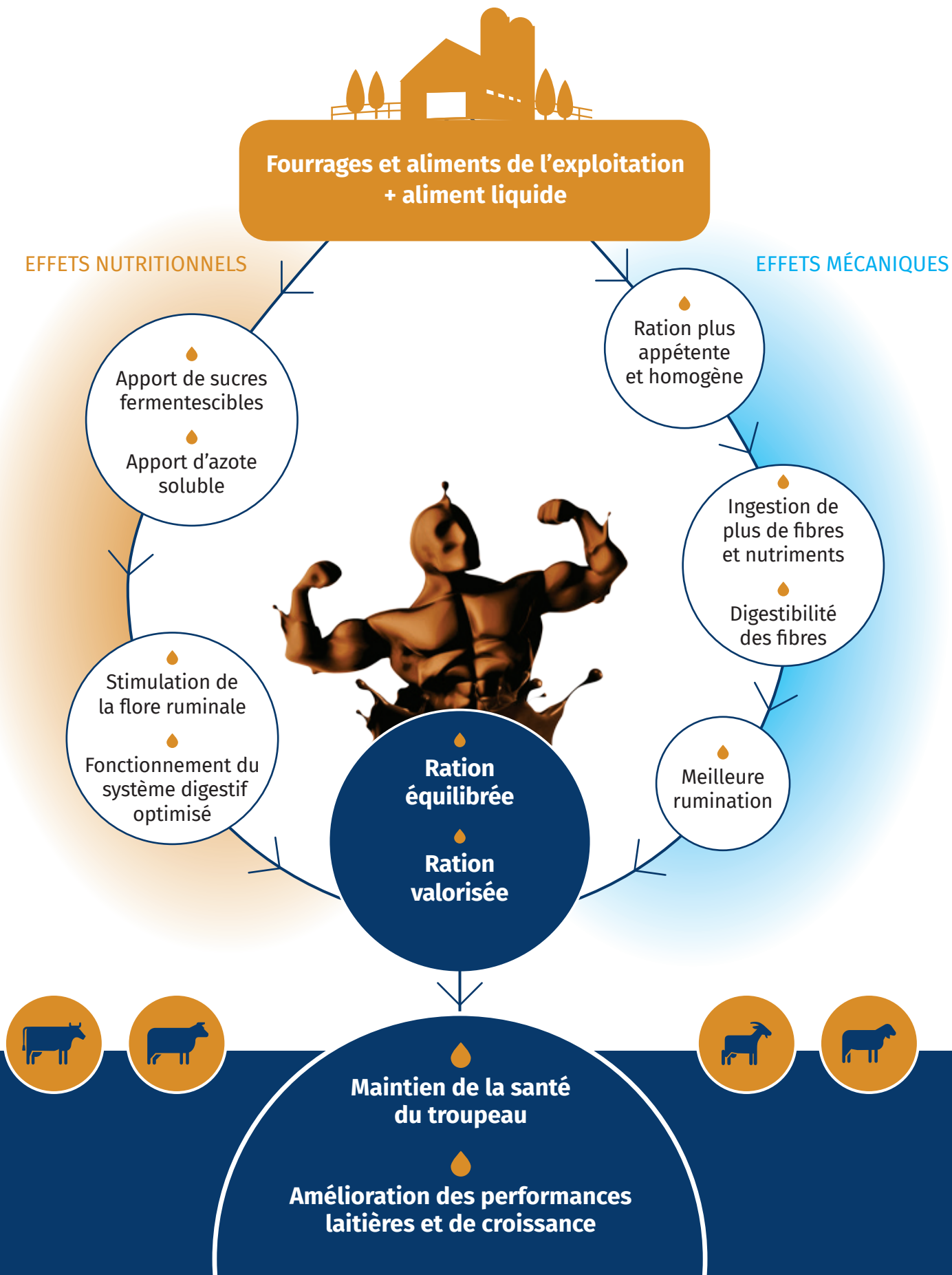
Avec la participation de



AFCA
CIAL

L'ALIMENT ESSENTIEL POUR VOS RUMINANTS

Riche en matières azotées solubles, en sucres, l'aliment liquide est un complémentaire des rations de base des ruminants.



L'ALIMENT PARTENAIRE DES ÉLEVEURS

Les aliments liquides sont des complémentaires techniques de qualité adaptés aux multiples problématiques des éleveurs de ruminants.

DE MEILLEURES PERFORMANCES TECHNIQUES

Une ration mieux valorisée, ce sont des progrès technico-économiques assurés :

- Amélioration des performances laitières
- Amélioration des performances d'engraissement
- Équilibre global de la ration sécurisé

+
de GMQ

Santé
du troupeau
préservée

Amélioration
de la
production
de lait

UN ALIMENT ÉCONOMIQUE

Avec un rapport qualité-prix intéressant, l'aliment liquide :

- Apporte à moindre coût de l'azote et de l'énergie
- Valorise les aliments produits sur la ferme
- Améliore l'autonomie fourragère

SÛR ET DURABLE

Les fabricants d'aliments liquides sont contrôlés par les services officiels pour assurer qualité, fiabilité, sécurité et régularité des produits.

Les aliments liquides participent à une agriculture plus durable :

- Utilisation de coproduits issus de l'agriculture française
- Pas d'utilisation d'emballages, vendus en vrac
- Valorisation de la production végétale des exploitations
- Circuits logistiques de livraison optimisés

“ Avec l'aliment liquide,
je valorise la production fourragère
de mon exploitation. ”



L'ALIMENT
LIQUIDE



L'ALIMENT LIQUIDE

UN VECTEUR DE SOLUTIONS NUTRITIONNELLES

- Sucres solubles et azote non protéique
- Macro-éléments (sodium, phosphore, soufre, magnésium...)
- Oligoéléments
- Vitamines
- Substances aromatiques type huiles essentielles et extraits de plantes

UNE DISTRIBUTION FACILE

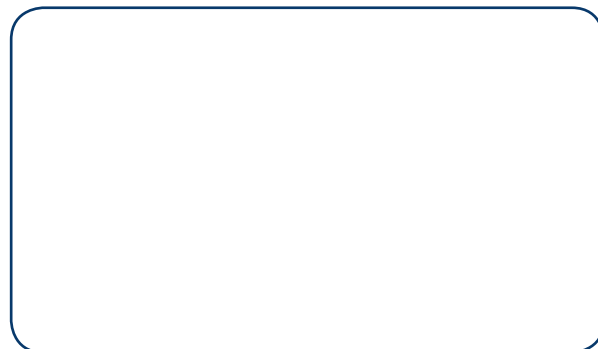
- En remorque mélangeuse
- Directement sur fourrage
- En libre-service au pâturage

Le +

Fluide et homogène,
qui coule
quelle que soit
la saison

MODE D'EMPLOI

- À incorporer à hauteur de 5 % de la matière sèche ingérée
- Adapté à tous types de ruminants sevrés et à tous stades physiologiques



Avec la participation de



**AFCA
CIAL**

Association des Fabricants de Compléments
et fournisseurs d'Additifs et ingrédients fonctionnels
pour l'Alimentation Animale