

# La sécurité des livraisons d'aliment liquide en élevage

L'aliment liquide fait partie des aliments complémentaires. Le transport est réalisé généralement par des camions citernes spécifiques et dédiés. C'est un produit stable dans de bonnes conditions de stockage.

## LES BONNES PRATIQUES DE SÉCURITÉ À RESPECTER

### ➔ Le support de la cuve de stockage est stable, solide et en bon état

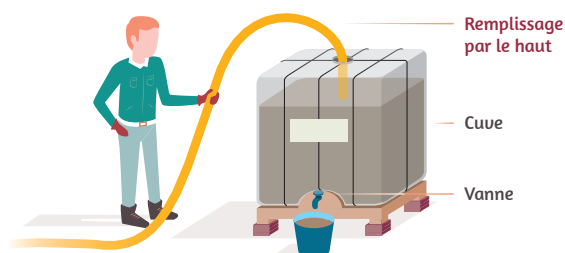
La cuve peut reposer sur un support à même le sol ou en hauteur.

Le remplissage s'effectue selon les installations par le haut ou par le bas.

### ➔ Le remplissage est sécurisé

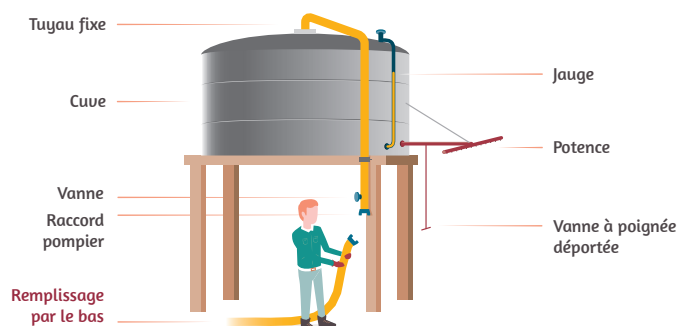
La jauge ou le niveau sont visibles par l'opérateur.

### ➔ L'accès à la cuve est dégagé



#### Cuve au sol, remplissage par le haut

- la cuve est solide, stable et en bon état
- l'ouverture est à hauteur d'homme

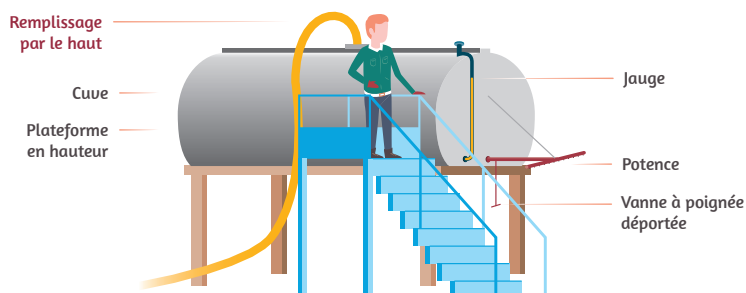


#### Cuve en hauteur sans accès, remplissage par le bas

- le remplissage se fait par le bas avec un raccord pompier

#### Cuve en hauteur avec accès sécurisé, remplissage par le haut

- le remplissage se fait par le haut avec un accès sécurisé par une plateforme et un escalier fixe équipés d'une rambarde



### ➔ Je me suis assuré(e) que mes installations respectent ces préconisations de sécurité :

- Oui  Non  Pas concerné

### ➔ Je vérifie périodiquement mes installations (état de la cuve, de son support, de la tuyauterie, propreté de l'accès) :

- Oui, avant chaque livraison  Oui, régulièrement  Jamais

Si j'identifie un risque, je le reporte dès à présent sur le protocole de sécurité et je prends les dispositions pour y remédier.

Document réalisé par :



**Association des Fabricants de Compléments pour l'Alimentation Animale**

41bis, Bd de Latour-Maubourg - 75007 PARIS

Tél : 01 47 53 64 00 - Fax. 01 41 53 00 92

[contact@afca-cial.org](mailto:contact@afca-cial.org)

[www.afca-cial.org](http://www.afca-cial.org)



**Coop de France Nutrition Animale**

43, rue Sedaine - 75011 PARIS

Tél. 01 44 17 57 12 - Fax. 01 40 26 64 64

[nutritionanimale@coopdefrance.coop](mailto:nutritionanimale@coopdefrance.coop)

[www.coopdefrance.coop](http://www.coopdefrance.coop)



**Syndicat National de l'Industrie de la Nutrition Animale**

41bis, Bd de Latour-Maubourg - 75007 PARIS

Tél. 01 44 18 63 50 - Fax. 01 44 18 63 53

[snia@nutritionanimale.org](mailto:snia@nutritionanimale.org)

[www.nutritionanimale.org](http://www.nutritionanimale.org)

**Avec le soutien de l'entreprise**

